



Voor een deel van Stadshagen, Zwolle, is *Pad en Tuin* als stedenbouwkundig motief gekozen. De woningen worden er ontsloten via autovrije paden. Alleen aan de randen waar de woningen vrij uitzicht hebben bereiken de woningen een grotere hoogte.

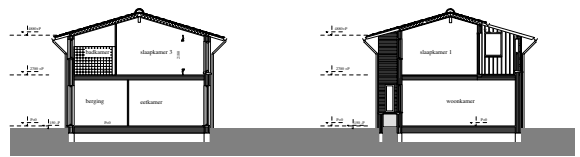
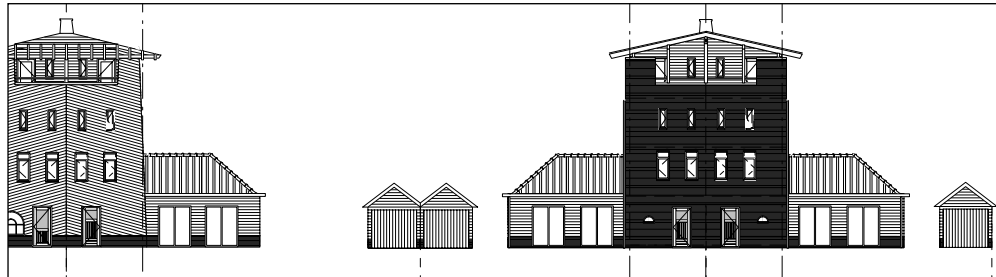
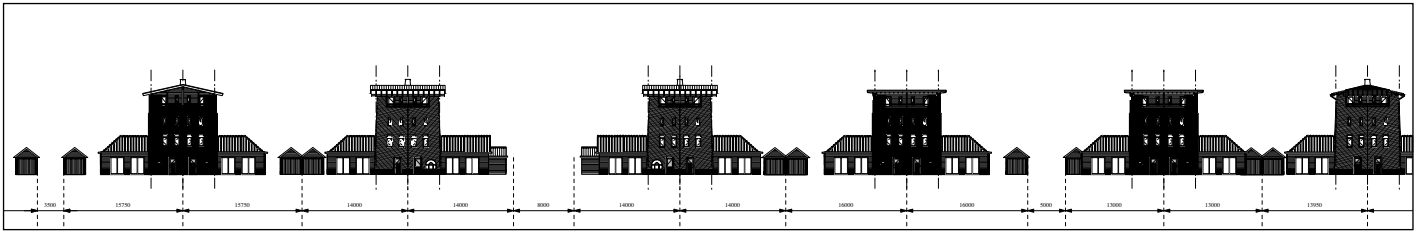
In opdracht van Amstelland en NCB werd een ensemble van 77 woningen gerealiseerd met een rijkdom aan woningtypen. De architectonische middelen zijn ingezet om een informele, achteloze woonsfeer in het groen te maken: woningen met overstekken, verandaas, pergolaas, gevels met gemetselde plantenbakken karakteristiek materiaalgebruik en ritmering bij de forsere randbebouwing.

Ontwerp Scala 1999 Mieke Bosse, Peter Drijver, Sabine Meier  
Oplevering voorjaar 2001

Uitvoering: NBM Amstelland/ZAC

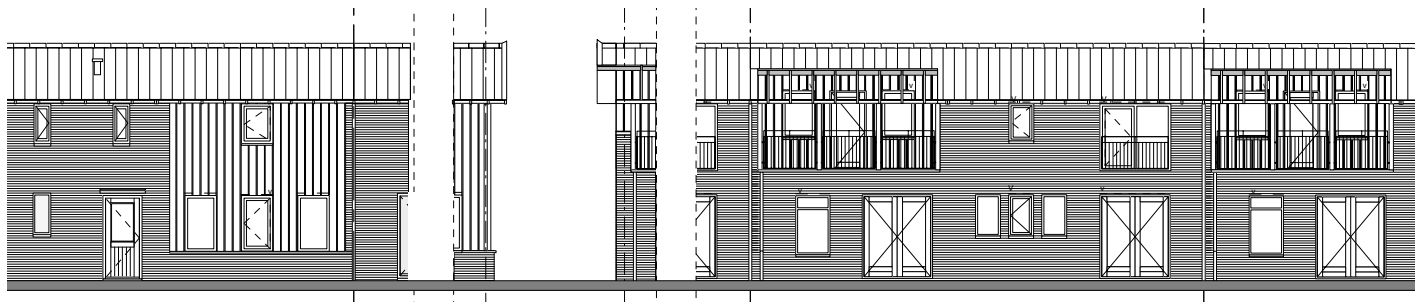
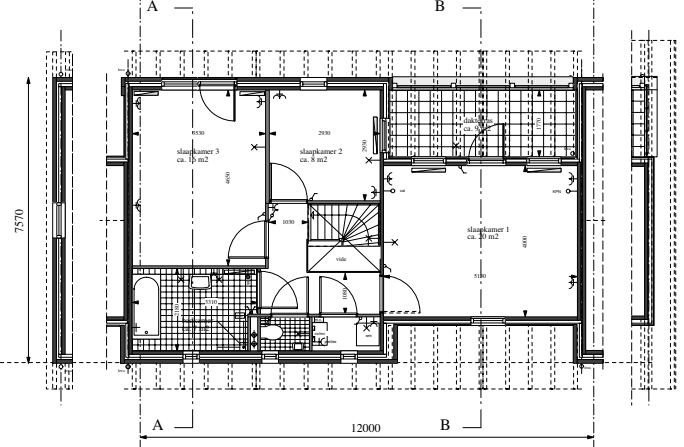
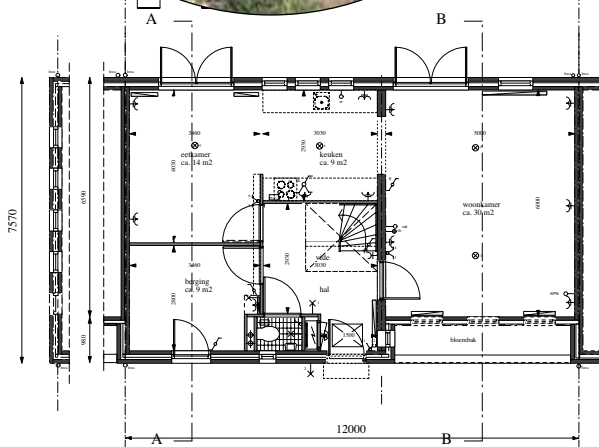


# PAD EN TUIN STADSHAGEN ZWOLLE



doorsnede A - A

doorsnede B - B













PAD EN TUIN STADSHAGEN ZWOLLE





